



Całkowicie zintegrowany młotek elektroniczny

Zalety:

- Wzmocniony, hybrydowy trzpień pomiarowy
- Szybki, precyzyjny i powtarzalny pomiar w zakresie 10 do 100 N/mm²
- Automatyczna detekcja i korekcja kierunku uderzenia
- Unikalny system menu obrazkowego, z jednym przyciskiem funkcyjnym
- Pomiar współczynnika odbicia Q i konwersja na wytrzymałość betonu w wybranej jednostce
- Korekta warstwy skarbonatyzowanej (model PC) oraz kształtu próbki

Zgodność z aktualnymi normami:

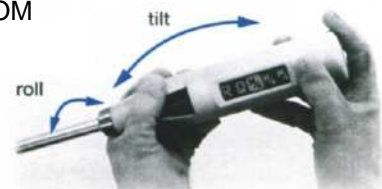
- Zgodny z EN 12504-2, ASTM C 805, JGJ/T 23-2001

Funkcjonalność i ergonomia:

- Lekki, ergonomiczny, w szczelnej obudowie, z czytelnym wyświetlaczem LCD
- Pamięć 4 000 wyników i statystyka pomiarów (tryb średniej, mediany)
- Energooszczędny - ponad 5 000 pomiarów na jedno ładowanie
- Transmisja danych do komputera i tworzenie własnych krzywych konwersji za pomocą oprogramowania Hammerlink (model PC)

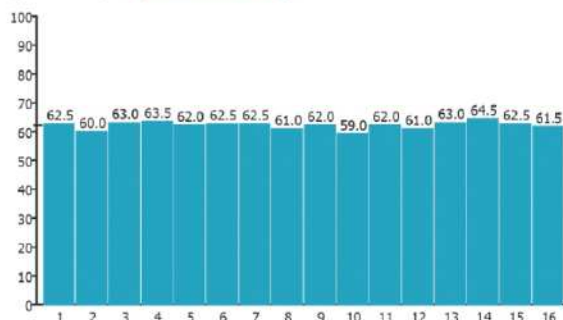
Obsługa:

- Poruszanie się w obszarze obrazkowego menu młotka odbywa się poprzez przechylenie „TILT” oraz obracanie „ROLL” urządzenia w dłoniach
- Ikony menu pozwalają zaprogramować Silver Schmidta zgodnie z potrzebami użytkownika, przy użyciu czarnego przycisku wyboru znajdującego się na obudowie młotka
- Wybór trzeciego obrazka z lewej strony umożliwia przeglądanie wyników ostatnich 20 serii pomiarowych



Oprogramowanie Hammerlink - prosty sposób analizy danych

Q-Values diagram [measurement order]



Q-Values	Statistics
62.5	Measurements N = 16
60.0	Invalid measurements Ni = 0 (0%)
63.0	Mean value $f = 74.5 \text{ N/mm}^2$ (62.0 Q)
63.5	Standard deviation $s = 1.5 \text{ N/mm}^2$ (1.3 Q)
62.0	
62.5	
62.5	
61.0	Settings
62.0	Averaging mode Mean
62.0	Conversion curve REF N
59.0	Form factor 1.00
62.0	Carbonation depth 0.0 mm
61.0	Unit N/mm^2
63.0	Serial number SH01-001-0115
64.5	Spring type SilverSchmidt N
62.5	
61.5	Comment
	[Add]

Funkcje:

- Odczyt całej zawartości pamięci młotka
- Szybkie zestawienie wyników wraz z podsumowaniem
- Sortowanie danych
- Tworzenie własnych krzywych konwersji
- Definiowanie statystyki użytkownika
- Korekta warstwy karbonatyzacji
- Wydruk i eksport do innych aplikacji

Dane techniczne:

Model młotka	ST (standard) / PC (z transmisją danych)	
Typ młotka	N (do masywnych elementów o grubości powyżej 100 mm)	L (do cienkościennych elementów o grubości poniżej 100 mm)
Energia uderzenia	2.207 Nm	0.735 Nm
Masa uderzeniowa	135 g	
Wydłużenie sprężyny	75 mm	
Wymiary urządzenia	55 x 55 x 255 mm	
Waga	570 g	
Max. liczba pomiarów w serii	99	
Wyświetlacz	17 x 71 pikseli, graficzny	
Złącze	USB typ B (5 V, 100 mA)	
Temperatura pracy / przechowywania	0 do 50°C / - 10 do 70°C	

W zestawie:

młotek Silver Schmidt, ładowarka, kabel USB, oprogramowanie Hammerlink* (model PC), smycz, kamień ścierny, znacznik, etui ochronne.



* dostępne w wersji językowej angielskiej/niemieckiej/francuskiej/rosyjskiej

09/2010